

SAKATA®

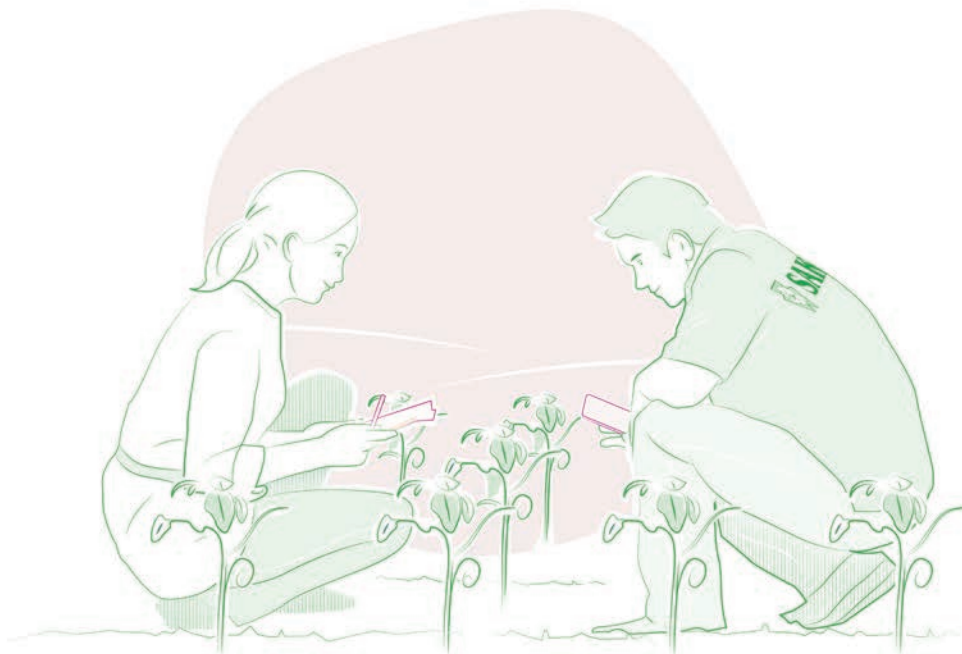
PASSION in Seed



Catalog Semințe de legume

📍 *România*





O gamă completă de semințe de legume pentru piața din România

Sakata Vegetables Europe, filială a Sakata Seed Corporation (Japonia), selectează, produce și comercializează semințe de legume de înaltă calitate pentru Europa, Orientul Mijlociu și Africa. Jucător principal pe piață, Sakata a sărbătorit centenarul în 2013. Cercetările companiei, producția și unitățile de vânzare sunt situate în 22 de țări.

De la o zi la alta, producția de legume actuală și viitoare se confruntă cu tot mai multe provocări: reglementările de piață, schimbările climatice, așteptările mereu în creștere ale clienților și multe alte aspecte cu care se confruntă compania noastră.

Sakata are în vedere acești factori de a selecta cei mai buni hibridi, pentru a face diferența pe piețele dvs. și, astfel, pentru a asigura un viitor mai bun.

În acest catalog nou, veți găsi cele mai recente inovări ale companiei Sakata, create pentru a contribui la dezvoltarea afacerii dumneavoastră. Acestea includ: Hayet, Fraser, Powerslam, Goldenslam, Merton, Hulk, Yoda.

Echipele noastre comerciale și tehnice vă stau la dispoziție pentru a vă ajuta să alegeți hibridii potriviți. Vă rugăm, nu ezitați să ne contactați pentru orice informații suplimentare.

Conținut

NOUȚĂȚI	p.4
 Ardei gras	p.8
 Broccoli	p.9
 Castravete	p.12
 Ceapă	p.14
 Ceapă de legătură	p.15
 Conopidă	p.16
 Dovleac	p.19
 Dovlecel	p.20
 Gulioare	p.22
 Pepene galben	p.23
 Pepene verde	p.26
 Portaltoi	p.30
 Ridichi	p.31
 Sfeclă roșie	p.32
 Spanac	p.33
 Tomate	p.35
 Varză	p.40
Definiții termeni	p.45
Rezistențe	p.46

Noutăți Sakata



Hulk F1* p. 8

Plantă destinată culturii în câmp deschis,
cu potențial înalt de producție



Fraser F1* p. 12

Producție ridicată și fructe deosebit
de calitative



Red Creole p. 14

Abilități deosebite în câmp și pastrare bună
după recoltare



Yoda F1 p. 15

Producție comercială optimă



Jericho F1 p. 16

Florete dense și albe

Noutăți Sakata



Merton F1 p. 17

Adaptabilitate bună a plantelor și autoînvelire
excelentă



Hiba F1 p. 20

Productivitate maximă în câmp deschis



Imperator F1 p. 20

Generație nouă de dovlecel



Capitol F1 p. 26

Prezintă toate caracteristicile pentru a ajunge
numărul unu



Celest F1* p. 26

Producție maximă

Noutăți Sakata



Leonardo F1 p. 27

Cel mai bun hibrid din categoria sa



Splendor F1 p. 28

Calitate excelentă a fructelor



Helios F1 p. 33

Spanac excelent pentru utilizarea pe timp de vară



Hayet F1 p. 39

Alegerea perfectă și unică pentru ambele cicluri de cultură



Ardei gras



Hulk F1* | Ardei gras roșu

Producții super calitative pentru cultura de câmp și solar

- Ardei gras roșu pentru producții în câmp deschis
- Plantă sănătoasă datorită pachetului de rezistență la boli
- Plantă sănătoasă cu foliaj puternic, ce acoperă fructele de arsurile cauzate de razele soarelui
- Fructe mari, uniforme, de culoare roșu intens la maturitate

Fruct	Fructe mari, tip blocky foarte uniforme Culoare verde, ce virează în roșu intens la maturitate Fructe grele, cu perete gros și LSL excelent
Greutate	250-300 g
Plantă	Plantă viguroasă cu foliaj puternic Extrem de productiv chiar și în condiții de stres
Perioada de recoltare	Vara, toamna
Rezistențe	HR: Tm 0,3 / Xcv 0-3,7,8 IR: TSWV 0

Nou



Sfaturi privind cultivarea

- Pentru producția în câmp și solar



Sfaturi privind cultivarea

- Pentru producția în spații protejate și câmp deschis

Lake F1 | Blocky Crem

Calibru mare cu rezistență la TSWV

- Ardei gras tip blocky
- Maturare excelentă în condiții de stres termic
- Fructe calitative, uniforme, pe toată durata ciclului de producție
- Fructe grele, cu perete gros și pastrare bună după recoltare
- Plantă puternică și sănătoasă cu ciclu lung de cultură
- Producție excelentă

Fruct	Calibru mare cu formă uniformă Culoare alb-crem Fructe grele, cu perete gros și LSL excelent
Greutate	200-240 g
Plantă	Plantă viguroasă cu port mediu foarte productivă Producție uniformă pe tot parcursul perioadei de vegetație
Perioada de recoltare	Vara, toamna
Rezistențe	HR: Xcv 3 IR: TSWV 0

Salana F1 | Blocky Crem

Fructe de clasa întâi

- Ardei gras tip blocky, cu plantă viguroasă și compactă
- Maturitate extatimpurie
- Fructe foarte uniforme

Fruct	Fructe Blocky crem în 3-4 lobi Uniformitate excelentă a fructelor Culoare foarte frumoasă, lucioasă și atrăgătoare
Greutate	180-210 g
Plantă	Plantă compactă, ideală pentru producția de solar dar și de câmp Maturitate extatimpurie Foliaj viguros, cu acoperire bună
Perioada de recoltare	Vara, toamna
Rezistențe	HR: Tm 0

În topul vânzărilor



Sfaturi privind cultivarea

- Potențial mare de producție, cu fructe de calitate întâi

* În curs de înregistrare

Broccoli



Green Magic F1 | Timpurie

Plantă timpurie, sănătoasă și ușor de recoltat

- Foarte timpuriu

Fruct		Aspect deosebit pentru piața de legume proaspete
Greutate		Greutatea floretei: 350-500 g
Plantă		Toleranță medie la căldură
Maturitate		65-70 zile după transplantare
Perioada de recoltare		Vara, toamna



Sfaturi privind cultivarea

- Nu se recomandă plantarea în soluri reci

în topul
vanzărilor



Naxos F1 | Mediu

Oferă cea mai bună toleranță la căldură

- Toleranță foarte bună la căldură

Fruct		Toleranță foarte bună la căldură
Greutate		Greutatea floretei: 400-600 g
Plantă		Plantă viguroasă
Maturitate		75-80 zile după transplantare
Perioada de recoltare		Se comportă bine la temperaturile ridicate din timpul verii

Sfaturi privind cultivarea

- Foarte eficient din punct de vedere al valorificării azotului din sol
- Nu se recomandă semănatul timpuriu

Marathon F1 | Mediu

Hibrid foarte flexibil cu utilizare multiplă

- Produs standard pe piața de broccoli
- Adaptabil și ușor de cultivat
- Crescut în general pentru vânzarea la supermarket

Fruct		Potențial ridicat de producție pentru piața de procesare
Greutate		Greutatea floretei: 350-500 g
Plantă		Adaptabilitate foarte bună
Maturitate		75-80 zile după transplantare
Perioada de recoltare		Foarte versatil, poate fii recoltat tot sezonul



Sfaturi privind cultivarea

- Excelent pentru producția organică



Triton F1 | Mediu

Producție mare cu toleranță la căldură

- Mai timpuriu decât Parthenon și cu toleranță mai ridicată la căldură
- Potrivit pentru piața de legume proaspete și pentru procesare

Fruct		Florete dense, perfecte pentru consum in stare proaspătă si procesare
Greutate		Greutatea floretei: 400-600 g
Plantă		Adaptabilitate foarte bună
Maturitate		75 zile după transplantare
Perioada de recoltare		Se recomandă recoltarea la finalul verii și la începutul toamnei

În topul vânzărilor



Sfaturi privind cultivarea

- Toleranță medie la căldură

În topul vânzărilor



Parthenon F1 | Mediu

Produs de referință europeană pentru piața de legume

- Hibrid de top atât pe piețele de legume proaspete cât și pe piețele de procesare

Fruct		Florete grele și compacte, în formă de cupolă
Greutate		Greutatea floretei: 400-600 g
Plantă		Plantă viguroasă, cu florete fine, uniforme, de culoare verde intens Prezintă toleranță bună la stres
Maturitate		80-85 zile după transplantare
Perioada de recoltare		Recoltare de la finalul verii până la finalul toamnei

Sfaturi privind cultivarea

- Nu se recomandă plantarea în condiții de căldură



Denumire Hibrid	Maturitate (DAT)	Anotimp de recoltare	Port plantă	Florete		Plantă		Caracteristici
				Formă	Greutate (g)	Florete	Culoare	
Green Magic F1	65-70	Primăvara/ vara/toamna	Compactă, erectă	Semi- rotundă	350-500	Fine	Verde închis	Poziție înaltă a floretei
Naxos F1	75-80	Vara	Viguroasă, erectă	Rotundă	400-600	Fine	Verde intens	Foarte tolerant la căldură, cu transplantare de la mijlocul lunii Mai până la mijlocul lunii Iunie
Marathon F1	75-80	Primăvara târziu/ vara târziu/ toamna	Viguroasă	Semi- rotundă	350-500	Fine	Verde închis	Adaptabilitate mare, cu referință foarte bună în ceea ce privește piața de broccoli
Triton F1	75	Vara târziu/ începutul toamnei	Frunze mari, erecte	Rotundă	400-600	Foarte fine	Verde intens	Producție ridicată cu căpătâni de înaltă calitate pentru piața de legume proaspete și pentru procesare
Parthenon F1	80-85	Vara târziu/ toamnă	Viguroasă	Rotundă	400-600	Foarte fine	Verde închis	Calitate deosebită a căpătânilor pentru piața de legume proaspete și pentru procesare



Castravete

Kung Fu F1 | Castravete Bet-Alfa

Super producție și calitate

- Castravete bet-alfa pentru producția de solar, primăvara și toamna
- Plantă deschisă, generativă pentru ciclu lung de producție, cu 1-2 fructe pe internod
- Fructe cilindrice cu uniformitate foarte bună pe tot parcursul perioadei de vegetație

Fruct | Fructe atrăgătoare
Culoare verde închis, lucios
Uniformitate ridicată

Plantă | Producție foarte ridicată
Ușor de crescut
Plantă echilibrată

Perioada de recoltare | Primăvara, vara

Rezistențe | **HR:** Ccu
IR: CVYV / Px



Sfaturi privind cultivarea

- Recomandat pentru producția de seră/solar și câmp



Sfaturi privind cultivarea

- Recomandat pentru producția de solar

Laheeb | Castravete Bet-Alfa

Hibrid foarte productiv

- Plantă bine echilibrată
- Foarte generativă, ușor de crescut
- Fructe foarte calitative

Fruct | Fructe Bet-Alfa
Culoare verde intens, 15-16 cm

Plantă | Producție foarte mare
Ușor de cultivat
Plantă echilibrată

Perioada de recoltare | Primăvara, toamna

Fraser F1* | Castravete cornichon

Producție calitativă și cantitativă, cu păstrare bună după recoltare

- Castravete partenocarpic pentru murat, recomandat în ambele cicluri de cultură
- Textură crocantă și gust excelent

Fruct | Fructe cu aspect comercial
Păstrare bună după recoltare
Legare bună în condiții de stres termic
Drept, închis la culoare, țepos și foarte uniform

Plantă | Plantă mediu-viguroasă, internoduri scurte și abilitate bună de ramificație
Plantă foarte generativă
Legare rapidă după recoltare

Perioada de recoltare | Primăvara, vara, toamna

Rezistențe | **HR:** Cca / Ccu / CMV
IR: CVYV / Px



Sfaturi privind cultivarea

- Recomandat pentru producția de solar

Nou

* În curs de înregistrare

Marvi F1 | Castravete cornichon

Un echilibru foarte bun între calitatea fructului și potențialul de producție

- Castravete partenocarpic pentru consum în stare proaspătă și murare

Fruct

Fruct țepos
Structură internă excelentă
Culoare verde închis
Leagă bine în condiții de stres termic

Plantă

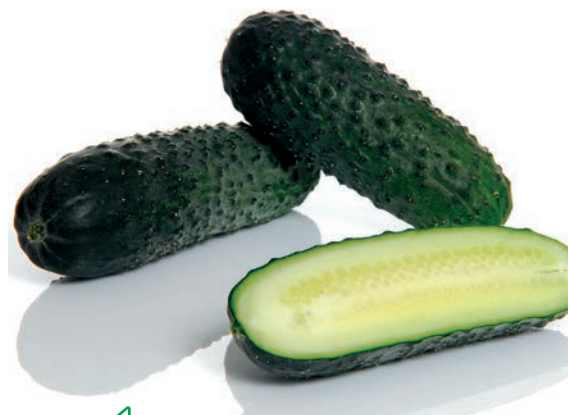
Plantă viguroasă cu internoduri scurte

Perioada de recoltare

Primăvara, toamna

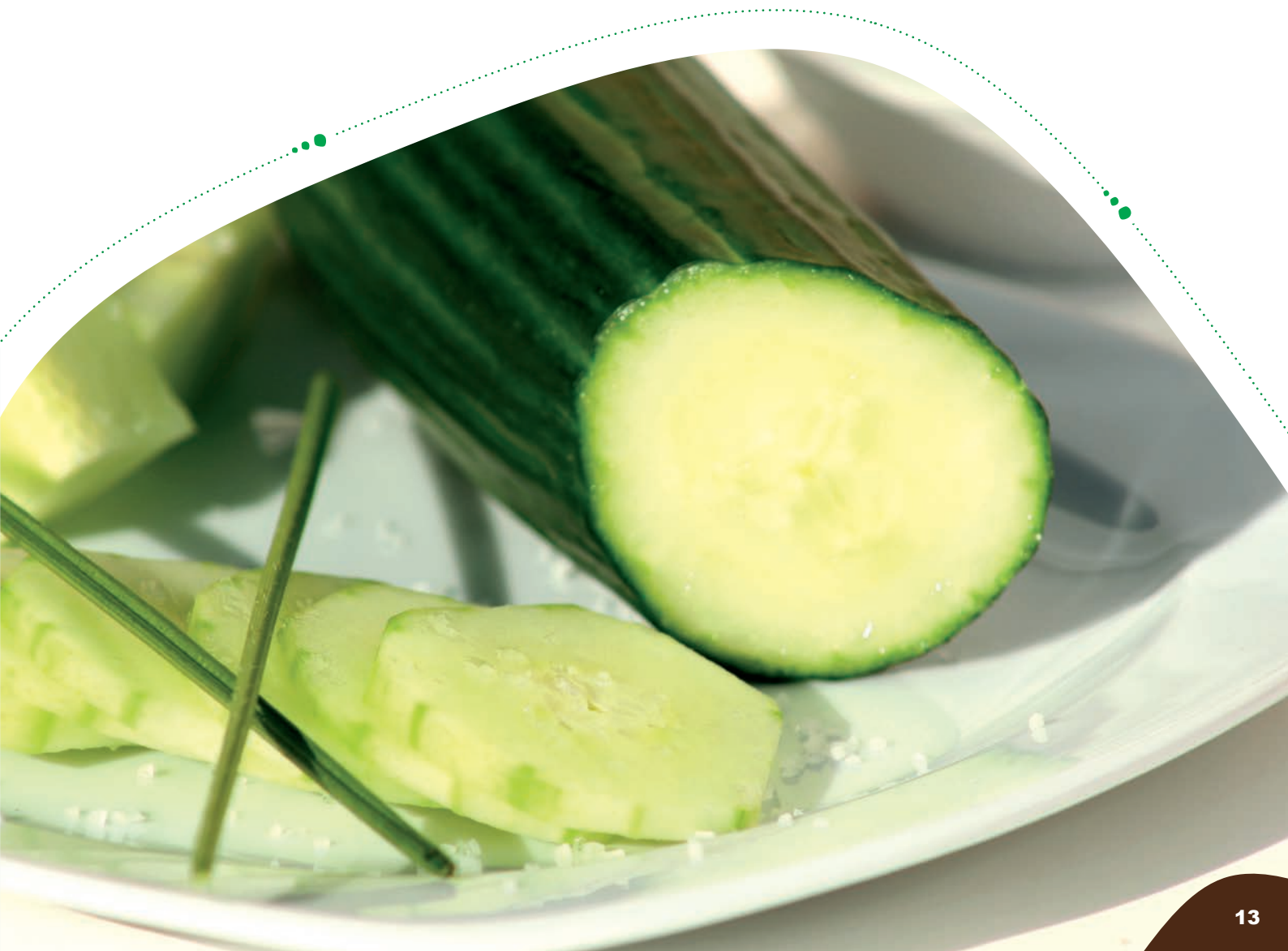
Rezistențe

HR: Ccu
IR: CMV / Px



Sfaturi privind cultivarea

- Maturitate extratimpurie: 32-35 zile după transplantare
- Recomandat pentru ambele cicluri de cultură, respectiv primăvara - toamna



Ceapă

Pegase F1 | Ceapă de zi lungă

Productivitate și adaptabilitate foarte bună în câmp

- Bulbi fermi foarte calitativi
- Toleranță bună la mucegai

Fruct | Bulbi mari, perfect rotunzi ce pot atinge 400 g

Plantă | Toleranță bună la mucegaiul bazal și Fusarium
Se pretează pentru recoltarea mecanizată

Perioada de recoltare | Finalul verii

Rezistențe | IR: Foc, Pt



Sfaturi privind cultivarea

- Hibrid extratimpuriu cu semănare primăvara și recoltare începând cu luna iulie
- Oferă producții ridicate de 70-90 tone la hectar



Sfaturi privind cultivarea

- Abilitate bună de depozitare

Rosanna | Ceapă roșie de zi lungă

Soi special de ceapă roz-aurie foarte atractiv

- Ideal pentru a fi utilizat în diferite rețete culinare
- Foarte atractiv
- Abilitate bună de depozitare

Fruct | Formă semi-rotundă și culoare atractivă

Plantă | Destinat culturii de primăvara

Perioada de recoltare | Finalul verii

Red creole | Ceapă roșie de zi scurtă

Producție ridicată și capacitate bună de păstrare după recoltare

- Destinat consumului în stare proaspătă
- Culoare roșu intens, atragător
- Protecție bună a bulbului
- Gust ușor iute

Fruct | Bulbi rotunzi de culoare roșu intens
În secțiune inelele sunt dispuse uniform până în centrul bulbului

Plantă | Frunze drepte de culoare verde închis
Potențial bun de depozitare

Perioada de recoltare | Primăvara



Sfaturi privind cultivarea

- Destinat piețelor de legume proaspete

Ceapă de legătură



Katana F1

Culoare verde intens

- Ușor de recoltat și format legături

Fruct	Culoare verde intens, excelentă
Plantă	Toleranță bună la frig, creștere rapidă și uniformitate excelentă Hibrid viguros și erect
Perioada de recoltare	Toamna



Sfaturi privind cultivarea

- Creștere rapidă și uniformitate excelentă



Sfaturi privind cultivarea

- Cel mai bun pentru producția ecologică
- Poate fi utilizat în toată Europa

Totem

Best Seller - În topul vânzărilor

- Abilități deosebite în câmp

Fruct	Frunze de culoare verde închis cu tijă albă de lungime medie Ușor de decojit și de recoltat
Plantă	Rămâne erect și nu formează bulb Foarte uniform și tolerant la arsurile vârfurilor Ușor de crescut și de recoltat
Perioada de recoltare	Primăvara, vara, toamna

Yoda F1

Producție optimă

- Abilități deosebite în câmp

Fruct	Culoare verde închis foarte atrăgătoare cu port erect Creștere rapidă și uniformitate excelentă Ușor de decojit și de lucrat cu acest hibrid
Plantă	Producție generală mare, cu abilități deosebite în câmp Foliaj erect, uniform cu tije albe de lungime medie
Perioada de recoltare	Primăvara, vara, toamna



Sfaturi privind cultivarea

- Recomandat din primăvară până în toamnă

Conopidă

Concept F1 | Mediu timpurie

Conopidă de vară cu rezistență excelentă la căldură

- Florete deosebit de calitative pentru vânzarea la supermarket
- Autoînvelire excelentă
- Culoare alb intens și florete fine, compacte

Fruct		Formă și greutate perfecte
Greutate		2,5-3,5 kg
Plantă		Se comportă foarte bine la temperaturile ridicate din timpul verii
Maturitate		80-85 zile după transplantare
Perioada de recoltare		Vară



Sfaturi privind cultivarea

- Perfect pentru cultura de vară-toamnă



Sfaturi privind cultivarea

- Se comportă bine atât la temperaturi ridicate, cât și scăzute

Incline F1 | Mediu timpurie

Hibrid bine cunoscut pentru uniformitatea excelentă și adaptabilitatea bună în câmp

- Toleranță foarte bună la frig
- Adaptabilitate bună în condiții de stres termic
- Greutate și densitate excelentă a floretei

Fruct		Floretă mare în formă de cupolă Greutate și densitate excelentă
Greutate		3-4 kg
Plantă		Floretă mare în formă de cupolă Greutate și densitate excelentă
Maturitate		85-90 zile după transplantare
Perioada de recoltare		Toamna

Jericho F1 | Mediu timpurie

Florete dense și albe

- Calitate bună a floretei
- Autoînvelire foarte bună
- Uniformitate bună

Fruct		Floretă albă și densă
Greutate		2,5-3 kg
Plantă		Plantă viguroasă adaptată pentru recoltare în perioadele mai reci Frunze interne viguroase, cu autoînvelire bună
Maturitate		Maturitate medie: 90 până la 95 zile după transplantare
Perioada de recoltare		Toamna



Sfaturi privind cultivarea

- Autoînvelire foarte bună

Kastor F1 | Mediu timpurie

Apreciat pentru producția de toamnă

- Potrivit pentru consum proaspăt și prelucrare
- Toleranță bună împotriva arsurii frunzelor
- Bine adaptat pentru producția de toamnă

Fruct		Florete foarte uniforme și dense
Greutate		3-4 kg
Plantă		Protecție bună a floretei Frunze viguroase Preferă solurile bogate în nutrienți Se comportă bine în condiții de temperaturi scăzute
Maturitate		90 zile după transplantare
Perioada de recoltare		Toamna



Sfaturi privind cultivarea

- Toleranță bună împotriva arsurii frunzelor

Nou



Sfaturi privind cultivarea

- Toleranță bună la căldură

Merton F1 | Mediu timpurie

Adaptabilitate puternică a plantelor și acoperire excelentă

- Plantă viguroasă cu florete compacte, grele, de culoare alb intens și autoînvelire excelentă

Fruct		Florete albe și dense Autoînvelire foarte bună
Greutate		2,5-3,5 kg
Plantă		Plantă foarte viguroasă cu adaptabilitate bună la diferite tipuri de sol Potențial pentru prelucrare Autoînvelire excelentă Plantă cu port erect
Maturitate		85-95 zile după transplantare
Perioada de recoltare		Toamna

White Excel F1 | Timpurie

Hibrid timpuriu pentru primăvară-toamnă

- Abilitate excelentă în câmp

Fruct		Florete albe și grele Perfecte pentru piața de legume proaspete
Greutate		1-1,5 kg
Plantă		Hibrid cu ciclu scurt de producție Autoînvelire bună a plantelor
Maturitate		70-75 zile după transplantare
Perioada de recoltare		Hibrid flexibil, folosit pentru recolta de primăvară-vară sau de început de toamnă



Sfaturi privind cultivarea

- Timpuriu/flexibil



Sfaturi privind cultivarea

- Producție ridicată

White Step F1 | Timpurie

Hibrid timpuriu de 70-75 de zile, pentru producția de primăvară și toamnă

- Producție ridicată

Fruct		Florete compacte de culoare alb intens
Greutate		1,5-2 kg
Plantă		Autoînvelire foarte bună Frunze viguroase
Maturitate		70-75 zile după transplantare
Perioada de recoltare		Primăvară, toamnă



Dovleac

Terrafin F1 | Dovleac de Halloween

Perfect de Halloween

- Fructe uniforme foarte atractive
- Dovleac ideal de Halloween

Fruct	Fructe rotunde, de culoare portocaliu intens, ușor costate Aspect comercial deosebit
Dimensiune Greutate	Dimensiune: 20-25 cm în diametru Greutate: 3,5-4 kg
Plantă	Se adaptează ușor la diferite condiții de cultură și poate produce 4-5 fructe
Perioada de recoltare	Toamna



Sfaturi privind cultivarea

- Flexibilitate bună în câmp



Sfaturi privind cultivarea

- Adaptabilitate bună în câmp

Atlas F1 | Dovleac plăcintar

Hibrid de referință pe piața Europeană

- Semi-timpuriu, rezistent la transport și depozitare pe termen lung

Fruct	Fructe în formă de pară, crem la exterior și portocaliu intens la interior, cu o greutate de 2,5-3 kg Calitate deosebită a pulpei, dulce și aromată
Greutate	2,5-3 kg
Plantă	Plantă flexibilă, foarte productivă
Perioada de recoltare	Toamna

Crown Prince F1 | Dovleac plăcintar

Calitate la superlativ

- Perfect pentru toate rețetele culinare

Fruct	Exterior de culoare gri, rotund, ușor aplatizat Interior portocaliu, foarte calitativ, dulce, cu aromă intensă Abilitate bună de depozitare
Greutate	3-4 kg
Plantă	Hibrid ușor de cultivat
Perioada de recoltare	Vara, Toamna



Sfaturi privind cultivarea

- Plantă viguroasă și rezistentă la boli

Dovlecel



Aziad F1 | Dovlecel cilindric

Producție și calitate

- Foarte productiv
- Păstrare bună după recoltare
- Flexibilitate în câmp

Fruct	Formă cilindrică Fructe uniforme, cu aspect comercial Culoare: alb-verzui Foarte rezistente la manevrare și depozitare
Plantă	Plantă cu vigoare medie Port semi-deschis, permițând întreținerea și recoltarea ușoară
Perioada de recoltare	Primăvara, vara, toamna
Rezistențe	IR: ZYMV - WMV



Sfaturi privind cultivarea

- Destinat și culturii extratimpurii în câmp

Nou



Sfaturi privind cultivarea

- Adaptabilitate bună în câmp

Hiba F1 | Dovlecel cilindric

Productivitate maximă în câmp deschis

- Producție ridicată
- Plantă echilibrată
- Fructe cu aspect comercial

Fruct	Fructe cilindrice, ușor conice Culoare: alb-verzui Foarte lucios
Plantă	Plantă de vigoare medie Internodii scurte Port drept Plantă compactă
Perioada de recoltare	Primăvara, vara, toamna
Rezistențe	IR: ZYMV, PRSV, WMV, CMV

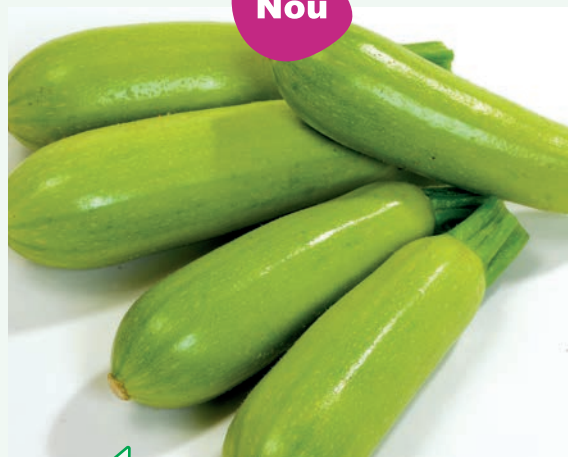
Imperator F1 | Dovlecel cilindric

Hibrid de generație nouă

- Fructe cu aspect comercial
- Rezistență mare la viruși și făinare
- Culoare perfectă a fructului
- Potențial ridicat de producție

Fruct	Fructe atractive, cilindrice Culoare: verde-deschis, strălucitor Rezistente la păstrare și manevrare
Plantă	Plantă cu vigoare medie Port deschis cu internodii scurte Producție continuă
Perioada de recoltare	Primăvara, vara, toamna
Rezistențe	IR: ZYMV, PRSV, WMV, CMV, Px

Nou



Sfaturi privind cultivarea

- Rezistență mare la viruși și făinare



Suha F1 | Dovlecel cilindric

Calitate ideală a fructului

- Fructe uniforme cu aspect comercial

Fruct	Fructe de culoare alb-verzui, stralucitor Coajă lucioasă foarte atrăgătoare Se pastrează mult timp după recoltare
Plantă	Plantă echilibrată, cu producție ridicată în toate condițiile de cultură
Perioada de recoltare	Primăvara, Toamna
Rezistențe	IR: ZYMV / WMV / PRSV



Sfaturi privind cultivarea

- Recomandat pentru culturile de primăvară și toamnă



Sfaturi privind cultivarea

- Productivitate mare, continuă

Lemona F1 | Dovlecel galben

Dovlecel galben - auriu

- Semi-timpuriu, cu foliaj aerisit, ușor de recoltat și rezistență intermediară la viruși

Fruct	Fructe cilindrice de culoare galben intens Aromă fină, delicioasă
Dimensiune	20 până la 25 cm lungime
Plantă	Plantă deschisă cu internodii scurte
Perioada de recoltare	Primăvara, vara, toamna



Gulioare



Quickstar F1 | Verde deschis

Timpurietate și calitate

- Extratimpuriu, recomandat pentru cultura în spații protejate și câmp

Fruct	Culoare: Verde deschis , atractiv Formă: Rotundă, ușor aplatizată Fără țesut lemnos în interior
Greutate	În jur de 250-350 g
Plantă	Frunze erecte, cu bulb rotund, foarte uniform, rezistent la crăpare
Perioada de recoltare	Primavara, vara, toamna



Sfaturi privind cultivarea

- Se pretează foarte bine de primavara devreme, până toamna târziu



Pepene galben



Bari F1 | Cantaloupe

Timpurietate și extra producție

- Legare uniformă și grupată, ceea ce permite recoltarea timpurie

Fruct	Fructe costate, ușor rugoase Culoare: Miez portocaliu cu textură excelentă Formă: Fructe cu formă rotund-ovală
Greutate	1,2-1,5 kg
Plantă	Plantă viguroasă ce se adaptează bine la diferite condiții de cultură Maturitate timpurie Fructe calitative, perfecte pentru vânzarea în supermarket
Perioada de recoltare	Vara, toamna
Rezistențe	HR: Fom 0 - 2 / MNSV:0 IR: Gc 1; Px 1, 2, 5



Sfaturi privind cultivarea

- Ideal pentru culturi timpurii în câmp



Sfaturi privind cultivarea

- Fructele se păstrează bine în vrej o perioadă îndelungată de timp

Talisman | Cantaloupe

Ideal pentru cerințele pieței

- Plantă generativă, cu producție ridicată
- Perioadă bună de păstrare în câmp
- Fructe cu aspect comercial pe toată durata perioadei de recoltare
- Rezistență foarte bună la transport
- Calitate excelentă a pulpei, pentru cei mai pretențioși consumatori

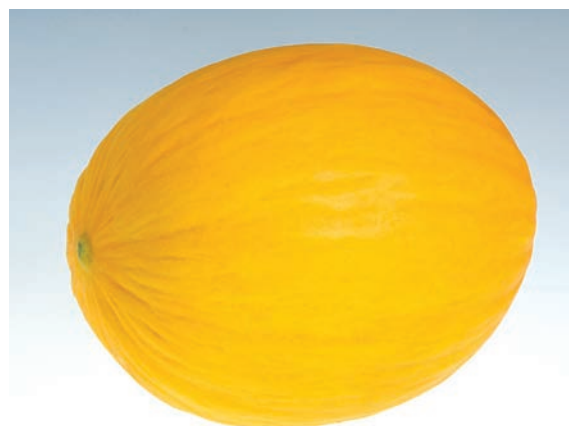
Fruct	Formă: Fruct rotund, ușor oval Culoare: Bej deschis la exterior, cu striații verzi Interior portocaliu Perioadă medie de păstrare după recoltare
Greutate	Calibru mediu 1,5 kg
Plantă	Se pretează culturii timpurii la tunel, dar și în câmp deschis Plantă cu vigoare medie Ciclu de maturitate timpuriu
Perioada de recoltare	Vara, toamna
Rezistențe	HR: Fom 0-2 IR: Gc 1 / Px 1,2,5

Bimbo | Jaune Canaries

Calitate excelentă

- Plantă viguroasă
- Potențial de producție mare
- Fructe uniforme și atrăgătoare
- Perioadă de păstrare excelentă

Fruct	Formă ovală Pulpă crocantă cu concentrație mare de zaharuri
Greutate	2-3 kg
Plantă	Plantă viguroasă, cu potențial excelent de producție Fructe uniforme, cu coajă groasă ce permite depozitarea pe termen lung și transportul pe distanțe mari
Perioada de recoltare	Vara, toamna
Rezistențe	HR: Fom 0-2 IR: Gc 1 / Px 1,2,5



Sfaturi privind cultivarea

- Să păstrează excelent după recoltare

Aikido F1 | Galia

Ideal pentru culturi timpurii în câmp

- Plantă viguroasă cu ciclu scurt de producție

Fruct		Formă: Fructe rotunde, de culoare galben-auriu Pulpă alb-verzuie, cu gust dulce, savuros
Greutate		1,5-2 kg
Plantă		Plantă mediu-viguroasă foarte generativă
Perioada de recoltare		Vara, toamna



Sfaturi privind cultivarea

- Maturitate timpurie, pentru câmp deschis



Sfaturi privind cultivarea

- Recomandat pentru producția timpurie în spații protejate, dar și în câmp

Exelor F1 | Galia

Excelent pe tot ciclul de producție

- Fructe omogene, rezistente la transport și depozitare

Fruct		Producție mare de fructe de clasa întâi Miez dulce, ferm și suculent ce satisface toți consumatorii
Greutate		1,3-1,8 kg
Plantă		Plantă rezistentă la boli, inclusiv la mucegai, ce oferă o recoltă sănătoasă și fructe foarte calitative
Perioada de recoltare		Vara, toamna
Rezistențe		HR: Fom 0,1,2 / MNSV:0 IR: Px 1,2,5 / Gc1

Tenor F1 | Galia

Timpurietate și calitate

- Fructe atractive, rotunde, acoperite cu o plasă fină și cavitare seminceră mică

Fruct		Pulpă alb-verzui, cu miez savuros și grad brix ridicat
Greutate		2,0-2,2 kg
Plantă		Plantă de vigoare medie, ce oferă protecție împotriva arsurilor solare
Perioada de recoltare		Vara, toamna
Rezistențe		HR: Fom 0,1,2 / MNSV:0 IR: Px 1,2,5 / Gc1



Sfaturi privind cultivarea

- Producție extratimpurie, cu calibrul ideal, ce satisface cei mai pretențioși fermieri

Quijano F1* | Piel de Sapo

Comparație unică între aromă și perioada de păstrare după recoltare

- Plantă viguroasă cu potențial excelent de producție, ușor de cultivat

Fruct | Interior ferm și crocant cu conținut ridicat de zaharuri
Tolerant la crăpare și rezistent la transport

Greutate | 3,5-4,5 kg

Plantă | Plantă viguroasă

Perioada de recoltare | Vara, toamna

Rezistențe | **HR:** Fom 0-2 / MNSV:0
IR: Gc 1 / Px 1,2,5



Sfaturi privind cultivarea

- Potrivit pentru producția de vară, fiind tolerant la temperaturi ridicate



* În curs de înregistrare

Pepene verde

Capitol F1 | Crimson Sweet

Calitate la superlativ

- Flexibilitate și adaptabilitate la toate condițiile de cultură
- Toleranță bună la arsurile provocate de razele soarelui
- Calitate excelentă a pulpei
- Rezistent la manipulare și transport

Fruct	Formă rotundă, ușor ovală Coajă lucioasă de culoare verde mediu, cu striții verde închis Interior roșu strălucitor, cu semințe negre, mici
Greutate	8-13 kg
Plantă	Se pretează bine atât la tunel, cât și în câmp deschis Plantă viguroasă, cu frunze dense, ce protejează fructele de razele soarelui
Maturitate	Timpuriu
Perioada de recoltare	Vara

Nou



Sfaturi privind cultivarea

- Rezistent la Antracnoză

Nou



Sfaturi privind cultivarea

- Rezistență bună la transport

Celest F1 | Crimson sweet

Producție maximă

- Obținerea celor mai mari producții, fără a compromite maturitatea timpurie
- Maximizarea producției comerciale, datorită toleranței sale la arsurile provocate de razele soarelui
- Rezistent la transport și tolerant la crăpături interne
- Conținut ridicat de zaharuri pentru plăcere maximă

Fruct	Formă ovală, compactă Pulpă crocantă, delicioasă Coajă lucioasă, de culoare verde mediu, cu striții verde închis
Greutate	9,5-13,5 kg
Plantă	Plantă viguroasă cu frunze tolerante la necroză Pentru producție timpurie dar și în plin sezon Pentru producție protejată și neprotejată în câmp deschis
Maturitate	Timpuriu
Perioada de recoltare	Vara
Rezistențe	HR: Co: 1

Crimson Ruby F1 | Crimson Sweet

Producție înaltă și aspect comercial

- Legare masivă și uniformă ce asigură producții foarte ridicate

Fruct	Fructe uniforme, de calibru mare Coajă lucioasă, cu striții de culoare verde intens Pulpă este deosebit de calitativă, cu textură fermă Gust dulce, foarte aromat
Greutate	9-12 kg
Plantă	Plantă puternică și viguroasă, ce asigură producții timpurii, la 70-75 zile de la plantare
Maturitate	Timpurie
Perioada de recoltare	Vara
Rezistențe	HR: Co 1 IR: Fon 0,1



Sfaturi privind cultivarea

- Prezintă rezistență bună la transport

Nou



Sfaturi privind cultivarea

- Prezintă rezistență la Antracnoză
- Se adaptează ușor la diferite condiții de cultură

Leonardo F1 | Crimson Sweet

Cel mai bun hibrid din categoria sa

- Producții uniforme și ridicate, cu aspect comercial

Fruct	Fructe rotunde, ușor ovale, grele, ce pot atinge 12-15 kg Toleranță bună la arsurile solare Pulpă crocantă, de culoare roșu intens și gust delicios
Greutate	12-15 kg
Plantă	Plantă cu foliaj viguros, ce protejează bine fructele împotriva arsurilor solare
Maturitate	Timpurie
Perioada de recoltare	Vara
Rezistențe	HR: Co 1 (under confirmation)

Odysey F1 | Crimson Sweet

Calitate deosebită

- Producție timpurie de fructe extra-mari, cu striții lucioase și atrăgătoare
- Plantă echilibrată cu coacere uniformă a fructelor

Fruct	Formă ovală și pulpă crocantă de culoare roșu intens Calitate internă excelentă, ce satisface cei mai pretențioși clienți
Greutate	10-12 kg
Plantă	Plantă echilibrată
Maturitate	Timpurie
Perioada de recoltare	Vara
Rezistențe	HR: Co 1 IR: Fon 0,1



Sfaturi privind cultivarea

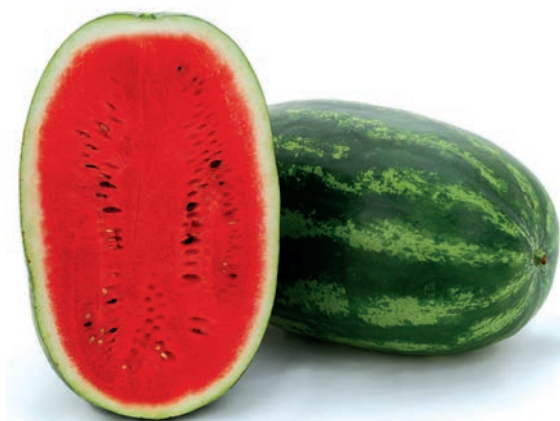
- Plantă echilibrată, cu toleranță la Antracnoză

Paladin | Crimson Sweet

Uniformitate și calitate

- Randament ridicat de producție de-a lungul întregului sezon de recoltare
- Prezintă toleranță la Antracnoză și Fusarium

Fruct	Fructe oval-alungite Uniforme și cu aspect comercial Coajă subțire, recomandat pentru vânzarea direct de la producător
Greutate	10-12 kg
Plantă	Plantă cu adaptabilitate bună, la cele mai diverse condiții de cultură
Maturitate	Timpuriu
Perioada de recoltare	Vara
Rezistențe	HR: Co 1 IR: Fon 0,1



Sfaturi privind cultivarea

- Pentru producții calitative și cantitative



Sfaturi privind cultivarea

- Permite transplantarea extratimpurie

Sensei F1 | Crimson Sweet

Calitate și timpurietate

- Creat pentru transport pe distanțe lungi, coajă fermă și textură crocantă
- Ciclu de maturitate scurt și concentrat
- Fructe atrăgătoare cu dimensiunea ideală

Fruct	Fructe atractive, cu pulpă de culoare roșu intens Textură crocantă Toleranță bună la crăparea internă a pulpei
Greutate	10-12 kg
Plantă	Tolență bună la temperaturi scăzute
Maturitate	Timpuriu
Perioada de recoltare	Vara
Rezistențe	HR: Co: 1 IR: Fon:1

Splendor F1 | Crimson Sweet

Pentru cele mai înalte standarde de calitate

- Fructe foarte uniforme, cu aspect comercial
- Toleranță la arsurile provocate de razele soarelui

Fruct	Culoare roșu intens, coajă fermă și textură crocantă Toleranță mare la crăparea internă Formă rotundă
Greutate	8-10 kg
Plantă	Plantă echilibrată ce produce constant fructe de calitate I
Maturitate	Extratimpuriu
Perioada de recoltare	Vara
Rezistențe	HR: Co 1 IR: Fon 0,1

Nou



Sfaturi privind cultivarea

- Se comportă excelent în producția extratimpurie la tunel

Fire Ball F1 | Sugar Baby

Combinăția perfectă dintre negru și roșu

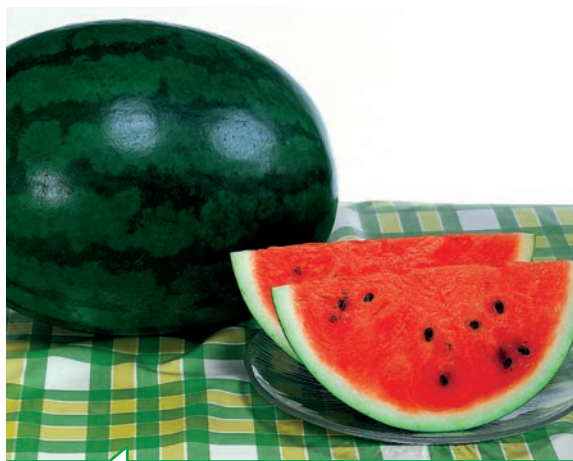
- Satisfacție garantată a cultivatorilor
- Compatibilitate de altoire 100 % cu Routpower F1

Fruct	Calitate internă extraordinară, cu miez roșu, delicios Textură crocantă, savuroasă Conținut ridicat de zaharuri
Greutate	8-12 kg
Plantă	Plantă robustă și viguroasă ce oferă acoperire bună a fructelor împotriva arsurilor solare
Maturitate	Extratimpuriu
Perioada de recoltare	Vara, finalul verii
Rezistențe	IR: Fon 0,1



Sfaturi privind cultivarea

- Extratimpuriu, ce se adaptează perfect pentru producția protejată la tunel, dar și în câmp, de primăvara devreme până toamna



Sfaturi privind cultivarea

- Calitate excelentă

Sugar Delicata F1 | Sugar baby

Calitate excelentă a pulpei

- Extratimpuriu, pentru cultura în câmp
- Abilitate bună de păstrare după recoltare
- Calități excelente ale pulpei

Fruct	Formă ovală Coajă cu aspect cerat, de culoare verde închis cu striții fine Pulpă delicioasă, de culoare roșu intens
Greutate	9-12 kg
Plantă	Plantă cu vigoare medie Pentru recoltatele timpurii de vară Toleranță la Antracoză și Fusarium
Maturitate	Extra timpuriu
Perioada de recoltare	Vara
Rezistențe	HR: Co 1 IR: Fon 0,1

Podium F1 | Triploid

Pepene verde fără semințe

- Coacere rapidă și uniformă
- Dimensiune perfectă a fructelor, pentru vânzarea la piață și supermarket
- Toleranță la arsurile provocate de razele soarelui

Fruct	Pulpă excelent, crocantă, de culoare roșu intens Fără semințe Fructele se păstrează foarte bine după recoltare
Greutate	4-6 kg
Plantă	Se adaptează bine la toate condițiile de cultură
Maturitate	Timpurie
Perioada de recoltare	Vara



Sfaturi privind cultivarea

- Fructe de tip "LSL" (Long Shelf Life)



Routpower F1

Hibrid interspecific rezultat din încrucișarea C. Maxima X C. Moschata

CASTRAVETE

Fusarium oxysporum f. sp. cucumerinum (Foc)

Rasa 0	Rasa 1	Rasa 2
HR	HR	HR

PEPENE GALBEN

Fusarium oxysporum f. sp. melonis (Fom)

Rasa 0	Rasa 1	Rasa 2
HR	HR	HR

PEPENE VERDE

Fusarium oxysporum f. sp. niveum (Fon)

Rasa 0	Rasa 1	Rasa 2
HR	HR	HR



Ridichi



Mino Summer Cross F1 | Daikon

Flexibilitate și toleranță la căldură

- Rădăcini foarte albe și uniforme
- Potrivit pentru cultura de vară

Fruct	Rădăcini viguroase cu creștere rapidă
Plantă	Ajunge rapid la maturitate Preferă soluri fertile
Maturitate	45-50 zile de la semănat
Perioada de recoltare	Vara
Rezistențe	HR: For



Sfaturi privind cultivarea

- Perioadă scurtă de vegetație

Nou



Crunchy King F1 | De lună

Uniformitate și adaptabilitate

- Uniformitate excelentă
- Bulbi atrăgători de culoare roșu strălucitor și formă perfect rotundă
- Perfect pentru cultura de primăvară, vară și toamnă

Fruct	Formă rotundă Culoare roșu intens cu miez alb strălucitor Uniformitate excelentă
Plantă	Ciclu de maturitate mediu-timpuriu Creștere uniformă Foliaj mediu, potrivit pentru vânzarea la legatură
Maturitate	25-30 zile de la semănat
Perioada de recoltare	Primăvara, vara, toamna

Sfaturi privind cultivarea

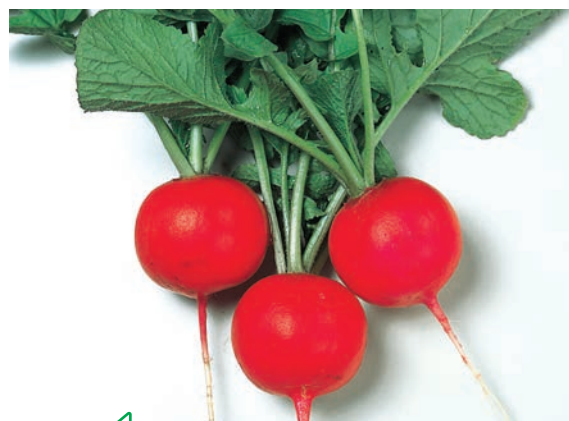
- Foarte flexibil

Gloriette F1 | De lună

Ridichi foarte calitative, de culoare roșu intens

- Bulbi mari, rezistenți la crăpare
- Toleranță bună la mucegaiul galben și Fusarium
- Foarte flexibil, se adaptează bine la cultura de primăvară, vară și toamnă

Fruct	Bulbi mari, uniformi, de culoare roșu intens Rezistenți la crăpare
Plantă	Maturitate timpurie Foliaj scurt, verde intens
Maturitate	25-30 zile de la semănat
Perioada de recoltare	Primăvara, vara, toamna
Rezistențe	IR: For



Sfaturi privind cultivarea

- Foarte rezistent la crăpare

Sfeclă roșie



Falcone | Roșie, rotundă

Hibrid foarte tolerant la căldură

- Hibrid cu utilizare multiplă, consum în stare proaspătă, dar și prelucrare
- Rădăcini foarte uniforme
- Exterior de culoare roșu închis cu interior de culoare roșu intens

Rădăcini		Conținut mare de zahăr
Plantă		Tolerant la căldură Creștere rapidă
Maturitate		Între 80 și 85 de zile
Perioada de recoltare		Vara



Sfaturi privind cultivarea

- Folosit pentru producția principală de vară



În topul
vanzărilor

Sfaturi privind cultivarea

- Potrivit pentru tot sezonul

Kestrel F1 | Roșie, rotundă

Cel mai vândut hibrid

- Hibrid timpuriu cu plante foarte uniforme
- Producție excelentă și rădăcini foarte calitative
- Se pretează atât pentru cultura principală de sezon, cât și pentru producția de mini sfeclă de zahăr
- Rădăcinile rămân drepte și sănătoase pentru o producție optimă și un aspect vizual plăcut în legături
- Apreciat pentru conținutul mare de zahăr și posibilitatea de depozitare după recoltare

Rădăcini		Rădăcini uniforme, în formă de glob, o coroană rafinată și un pivot fin Prezintă rezistență intermediară la Cercospora
Plantă		Plantă viguroasă
Maturitate		90 zile după semănat
Perioada de recoltare		Vara, toamna

Red Hawk F1 | Roșie, rotundă

Hibrid timpuriu excelent

- Hibrid timpuriu cu rădăcini uniforme, globulare
- Perfect pentru producția de mini sfeclă de zahăr, pentru prelucrare cât și consum în stare proaspătă
- Abilitate bună de depozitare după recoltare
- Se pretează și pentru producția organică

Rădăcini		Culoare: roșu închis atrăgător
Plantă		Plantă viguroasă cu foliaj erect
Maturitate		75-85 zile după semănat
Perioada de recoltare		Vara



Spanac



Apollo F1 | Frunză Ovală

Foarte versatil

- Semi-timpuriu pentru cultura de primăvară-toamnă
- Frunze groase de culoare verde închis, cu formă ovală
- Producție ridicată
- Destinat consumului în stare proaspătă, cât și industrializare

Plantă | Produs de referință pe piața Europeană
Foarte rezistent în condiții dificile de mediu
Prezintă rezistență bună la Făinare

Perioada de recoltare | Primăvara, toamna

Rezistențe | IR: Pe: 1-9, 11-16, 18, 19



Clipper F1 | Frunză Ovală

Producție și calitate

- Semi-tardiv, viguros
- Frunze groase, de culoare verde închis, cu formă ovală
- Producție ridicată

Plantă | Ușor de cultivat
Rezistent la Făinare
Creștere uniformă

Perioada de recoltare | Primăvara, toamna

Rezistențe | IR: Pe: 1-7, 9, 11, 13, 15

Helios F1 | Frunză Ovală

Excelent pentru cultura de vară

- Frunze groase de culoare verde închis
- Se comportă foarte bine în câmp și își păstrează prospețimea mult timp după recoltare
- Se pretează bine și pentru producția de "baby spanac"

Plantă | Frunze catifelate de culoare verde închis
Plantă rezistentă la Făinare

Perioada de recoltare | Vara, Toamna

Rezistențe | IR: Pe: 1-9, 11-16, 18, 19





Soyuz F1 | Frunze rotunde, perfecte

Rezistent în condiții de stres termic

- Plantă cu port drept
- Foarte uniform - perfect pentru cultura de primăvară/toamnă
- Potrivit pentru producția de "baby spanac"

Plantă | Culoare verde închis
Creștere uniformă
Frunze catifelate, foarte aspectuoase
Rezistent la Făinare

Perioada de recoltare | Primăvara, toamna

Rezistențe | IR: Pe: 1-12, 14-16, 19



Sputnik F1 | Frunză Ovală

Ideal pentru piața proaspătă

- Pentru cultura de primăvară și de toamnă
- Frunze groase de culoare verde închis, catifelate, rotund - ovale
- Potrivit pentru producția de "baby spanac"

Plantă | Timpuriu cu creștere rapidă, destinat culturii de primăvară-toamnă
Rezistent la Făinare

Perioada de recoltare | Primăvara, toamna

Rezistențe | IR: Pe: 1-12, 14-16, 19



Tomate

Sweet Million F1 | Cherry nedeterminată

Gust excelent

- Foarte timpuriu cu abilitate excelentă de coacere uniformă a fructelor
- Gust dulce, savuros

Fruct		Fructe super dulci, extrem de gustoase și aromate Formă: rotundă
Greutate		10-15 g
Plantă		Plantă compactă, cu vigoare medie Inflorescențe lungi
Perioada de recoltare		Vara
Rezistențe		HR: ToMV: 0,1 / Fol: 0

Nou



Sfaturi privind cultivarea

- Coacere excelentă a fructelor
- Se recomandă recoltarea individuală a fructelor



Sfaturi privind cultivarea

- Se recomandă pentru producția în spații protejate, dar și câmp
- A se evita fertilizarea excesivă cu Azot

Fuji Pink F1 | Roz nedeterminată

Gust extraordinar

- Maturitate timpurie
- Plantă viguroasă
- Gust excelent și culoare atractivă

Fruct		Fructe mari, rotunde, aplatizate Culoare roz intens Gust delicios
Greutate		200-220 g
Plantă		Plantă semi-viguroasă, cu internodii scurte Se adaptează bine în condiții de cultură intensivă
Perioada de recoltare		Vara, toamna
Rezistențe		HR: ToMV: 0-2 / Fol: 0,1 / Pf A-E / Ss / Vd: 0 IR: Mi

Oriental Magic F1 | Roz nedeterminată

Gust deosebit

- Pachet bun de rezistențe la boli
- Coacere excelentă a fructelor
- Fructe calitative, foarte gustoase

Fruct		Maturitate timpurie Fructe mari, ferme, intens colorate Structură internă deosebit de calitativă
Greutate		210-230 g
Plantă		Plantă semi-viguroasă Internodii medii Producție ridicată
Perioada de recoltare		Vara, toamna
Rezistențe		HR: ToMV: 0-2 / Fol: 0,1 / For / Pf: A-E / Ss / Vd: 0 IR: TYLCV



Sfaturi privind cultivarea

- Se recomandă în special pentru producția în spații protejate

Pink Impression F1 | Roz nedeterminată

Uniformitate și calitate excelentă

- Fructe mari cu gust excelent
- Coacere uniformă
- Maturitate extratimpurie

Fruct	Fructe mari, de culoare roz strălucitor, rotunde, uniforme Gust excelent Tolerante la crăpare
Greutate	200-220 g
Plantă	Plantă compactă, ce leagă bine în condiții de căldură excesivă Pachet foarte bun de rezistență la boli
Perioada de recoltare	Vara, toamna
Rezistențe	HR: ToMV: 0 / Fol: 0 / Pf A-E / Vd: 0 IR: Mi

În topul vânzărilor



Sfaturi privind cultivarea

- Foarte flexibil



Sfaturi privind cultivarea

- Pentru o coacere uniformă a fructelor, necesită fertilizanți cu concentrații mai mari de Potasiu

Oceano F1 | Saladette nedeterminată

Producție garantată

- Se pretează bine în ciclurile scurte de cultură, primăvara sau toamna
- Producție excelentă
- Pachet foarte bun de rezistență la boli, inclusiv la TSWV și TYLCV

Fruct	Fructe ferme, oval-alungite, de culoare roșu aprins, foarte atractive Toleranță excelentă la crăpare Pulpă densă, fără cavitare la interior
Greutate	160-180 g
Plantă	Plantă viguroasă cu internodii scurte Leagare excelentă în condiții de stres Se adaptează ușor în orice mediu de cultură
Perioada de recoltare	Vara, toamna
Rezistențe	HR: ToMV: 0,1 / Vd: 0 / Fol: 0,1,2 / Pf: A-E IR: TYLC / TSWV

Cuzco F1 | Saladette determinată

Ideal pentru producția de câmp

- Producție mare
- Ușor de cultivat
- Adaptabilitate bună în câmp
- Leagă foarte bine în condiții de temperaturi ridicate

Fruct	Fructe mari, ferme și foarte uniforme Structură internă bună Gust excelent Se păstrează bine după recoltare
Greutate	140-160 g
Plantă	Plantă de vigoare medie Semi-timpurie, cu fructe oval-alungite Prezintă rezistență la boli
Perioada de recoltare	Vara, toamna
Rezistențe	HR: Fol: 0,1 / Ss / Vd: 0 IR: Mi



Sfaturi privind cultivarea

- Se adaptează ușor în orice mediu de cultură
- Legare excelentă a fructelor

Diabolik F1 | Saladette determinată

Potențial ridicat de producție

- Leagă bine în condiții de stres termic
- Prezintă rezistență la TSWV

Fruct		Fructe medii, oval-alungite Firme, de culoare roșu intens
Greutate		100-140 g
Plantă		Plantă semi-viguroasă Maturitate timpurie
Perioada de recoltare		Vara, toamna
Rezistențe		HR: Pst / Fol: 0,1 / Ss / Vd:0 <i>IR: Mi / TSWV</i>



Sfaturi privind cultivarea

- Recomandat a fi recoltat înainte de maturitatea deplină



Sfaturi privind cultivarea

- Se pretează pentru producții în spații protejate

Pink Pioneer | Saladette roz nedeterminată

Produce unic pe piață

- Destinat culturii în spații protejate
- Foarte productiv cu fructe atractive

Fruct		Fructe mari, oval-alungite, foarte gustoase Culoare: roz intens
Greutate		160-180 g
Plantă		Plantă semi-viguroasă, cu internodii scurte Rezistentă la Nematodi
Perioada de recoltare		Vara, toamna
Rezistențe		HR: Pst / Fol: 0,1 / Vd:0 <i>IR: Mi</i>

Amapola F1 | Tomată determinată

Legare excelentă a fructelor

- Plantă viguroasă cu rezistență la TYLCV și TSWV
- Se comportă bine în ambele cicluri de cultură

Fruct		Fermitate excelentă a fructelor Culoare roșie strălucitoare
Greutate		240-290 g
Plantă		Plantă cu vigoare medie Maturitate semi-timpurie Foliaj ce îmbracă bine fructele
Perioada de recoltare		Vara, toamna
Rezistențe		HR: Vd:0 / Fol: 0,1 / Ss <i>IR: TYLCV / TSWV</i>



Sfaturi privind cultivarea

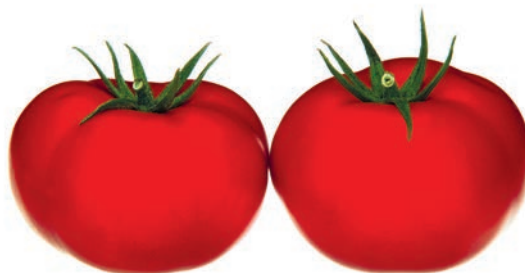
- Destinat ambelor cicluri de cultură

Bella Rosa F1 | Tomată determinată

Fructe mari cu aspect comercial

- Coacere foarte bună a fructelor
- Adaptabilitate bună la diferite condiții de cultură
- Producție ridicată
- Leagă bine în condiții de temperaturi scăzute

Fruct	Fructe mari de tipul "beef", fără umăr verde Foarte gustoase
Greutate	260-300 g
Plantă	Plantă viguroasă ,semi-timpurie Prezintă toleranță la TSWV
Perioada de recoltare	Vara, toamna
Rezistențe	HR: Vd:0 / Fol: 0,1 / Aal IR: TSWV



Sfaturi privind cultivarea

- Nu necesită condiții speciale de cultivare



Tomatina F1 | Tomată determinată

Fructe cu coacere uniformă

- Plantă compactă
- Fructe mari cu coacere uniformă
- Rezistență intermediară la TYLCV
- Maturitate extratimpurie
- În principal pentru producția în ciclul II de cultură

Fruct	Fructe mari, de tipul "LSL" (Long Shelf Life) Deosebit de gustoase, de culoare roșu intens
Greutate	300-350 g
Plantă	Plantă compactă cu internodii scurte Vigoare medie
Perioada de recoltare	Toamna
Rezistențe	HR: Vd:0 / Fol: 0,1 IR: TYLCV

Sfaturi privind cultivarea

- Plantă compactă, destinată în special pentru ciclul II de cultură

Troy F1 | Tomată determinată

Fructe mari, calitative

- Adaptabilitate foarte bună la diferite condiții de cultură

Fruct	Fructe mari, ușor costate, cu aspect comercial Uniforme, ferme Culoare roșu strălucitor și păstrare bună după recoltare
Greutate	250-300 g
Plantă	Plantă foarte viguroasă Acoperire excelentă a fructelor
Perioada de recoltare	Vara, toamna
Rezistențe	HR: Vd: 0 / Fol: 0,1 / Ss



Sfaturi privind cultivarea

- În principal pentru producții în câmp deschis
- Ușor de cultivat

Amerigo F1 | Tomată nedeterminată

Timpurietate și gust deosebit

- Extratimpuriu pentru sere, solarii și câmp
- Poate fi utilizat cu succes în ciclurile scurte de producție
- Gust extraordinar

Fruct	Fructe deosebit de gustoase, rotunde-ușor aplatizate-Culoare roșu aprins, foarte atractive
Greutate	180-220 g
Plantă	Plantă robustă, cu foliaj mediu și internodii scurte 5-7 fructe pe inflorescență
Perioada de recoltare	Vara, toamna
Rezistențe	HR: ToMV: 0,1,2 / Vd: 0 / Fol: 0,1 <i>IR: Mi / TSWV</i>



Sfaturi privind cultivarea

- Tolerant la stimulările cu hormoni în concentrațiile corecte
- Se pretează foarte bine în primul ciclu de cultură

Nou



Hayet F1 | Tomată nedeterminată

Alegerea perfectă

- Destinat ambelor cicluri de cultură
- Leagă bine în condiții de stres termic
- Potențial de producție ridicat

Fruct	Fructe mari rotunde, ușor costate, de culoare roșu intens la maturitate Firme, de tipul "LSL" (Long Shelf Life)
Greutate	250-300 gr
Plantă	Port compact, cu internodii scurte și 5-7 fructe pe inflorescență Vigoare medie Adaptabilitate foarte bună în ambele cicluri de cultură Rezistență foarte bună la boli, inclusiv la TSWV
Perioada de recoltare	Vara, toamna
Rezistențe	HR: ToMV: 0,1,2 / Vd:0 / Fol:0,1 / Pf:A-E <i>IR: Mi / TSWV</i>

Sfaturi privind cultivarea

- Pentru o coacere uniformă a fructelor, necesită fertilizant cu concentrații mai mari de Potasiu
- Se pretează pentru producții în spații protejate

Yety F1 | Tomată nedeterminată

Extratimpurietate și calitate excelentă a fructelor

- Extratimpuriu
- Foarte productiv
- Fructe uniforme, cu aspect comercial
- Este tolerant la stimulările cu hormoni

Fruct	Fructe rotunde, de culoare roșu intens Firme și "LSL" excelent Structură internă densă, fără lemnificații
Greutate	180-200 g
Plantă	Plantă aerisită, cu internodii medii Maturitate extratimpurie Rezistență foarte bună la boli, inclusiv la TSWV, TYLCV și Nematozi Leagare excelentă
Perioada de recoltare	Vara, toamna
Rezistențe	HR: ToMV:0,1,2 / Vd:0 / Fol: 0,1 / Pf:A-E <i>IR: Mi / TSWV / TYLCV</i>



Sfaturi privind cultivarea

- Oferă pachet complet de rezistență la boli

Varză



Elisa F1 | Rotundă

Hibrid extratimpuriu foarte gustos

- Extratimpuriu cu căpățâni atractive
- Gust dulce, excelent
- Potrivit pentru piața de legume proaspete

Căpățână		Varză albă, cu căpățâni rotunde de culoare verde atractiv
Greutate		1-1,5 kg
Plantă		Tolerant la boltire
Maturitate		45-55 zile după transplantare
Perioada de recoltare		Primăvara



Sfaturi privind cultivarea

- Rezultate foarte bune în spații protejate



Nozomi F1 | Rotundă

Producție timpurie și ridicată

- Timpuriu, versatil, popular datorită abilității sale excelente de exploatare a câmpului și toleranței la crăpare
- Randament bun în producția timpurie

Căpățână		Culoare: verde mediu Gust deosebit Potrivit pentru consum în stare proaspătă
Greutate		1,5-2,5 kg
Plantă		Fiabil și robust
Maturitate		55-60 zile după transplantare
Perioada de recoltare		Primăvara

Supreme Vantage F1 | Rotundă

Timpurietate și căpățâni de calibru mare

- Mediu compact
- Ideal pentru piața de legume proaspete și piața de angro, destinat consumului în stare proaspătă
- Abilitate bună de adaptare în câmp

Căpățână		Culoare verde mediu
Greutate		Greutatea căpățânii: 2,0-3 kg
Plantă		Greutatea căpățânii poate fi ajustată din densitatea de plantare
Maturitate		70-75 zile după transplantare
Perioada de recoltare		Primăvară, vară
Rezistențe		HR: Foc: 1



Green Boy F1 | Rotundă

Adaptabilitate bună în câmp și toleranță la căldură

- Se comportă foarte bine la diferite tipuri de cultură
- Utilizat în principal pentru piața de legume proaspete

Căpătână		Culoare verde intens cu aspect comercial Formă: Compactă cu structură internă solidă
Greutate		2-3 kg
Plantă		Foarte versatil cu plante puternice Toleranță ridicată la stres și la căldură
Maturitate		70-75 zile după transplantare
Perioada de recoltare		Vară, toamnă
Rezistențe		HR: Foc: 1



Sfaturi privind cultivarea

- Rezistent la căldură
- Varză de vară



Sfaturi privind cultivarea

- Hibrid destinat culturii de vară târzie/toamnă
- Evitați transplantarea în perioadele mai reci înainte de finalul lunii mai, deoarece aceasta poate înflori

Marloo F1 | Rotundă

Numărul 1 pentru murat

- Cel mai bun hibrid pentru piața de legume proaspete și murat
- Ușor de cultivat, potrivit pentru piața profesională și piața de hobby
- Hibrid de referință în țările mediteraneene și în Europa de Est pentru textura sa extraordinară și valoarea gustului

Căpătână		Culoare verde intens
Greutate		3-4 kg
Plantă		Abilitate bună de adaptare în câmp
Maturitate		85-90 zile după transplantare
Perioada de recoltare		Toamna
Rezistențe		HR: Foc: 1 IR: Xcc

Monroo F1 | Rotundă

Plantă robustă, ușor de cultivat

- Excelent pentru piața de legume proaspete, dar și pentru păstrare după recoltare pe o perioadă de 1-3 luni
- Rezistent la Fusarium

Căpătână		Culoare verde intens atrăgătoare cu gust excelent și textură crocantă
Greutate		2-3 kg
Plantă		Abilitate bună de adaptare în câmp
Maturitate		85-90 zile după transplantare
Perioada de recoltare		Toamna
Rezistențe		HR: Foc: 1



Sfaturi privind cultivarea

- Ideal pentru recoltare toamna

Coronet F1 | Rotundă

Hibrid pentru depozitare, cu perioada cea mai scurtă de vegetație

- Unul dintre cei mai timpurii hibrizi de varză pentru depozitare
- Performanță impresionantă în câmp, datorită producției ridicate și aspectului comercial

Fruct		Formă: rotundă Culoare externă verde intens Se pretează pentru depozitare, pe termen mediu-lung, între 3-6 luni
Greutate		3,0-4,0 kg
Plantă		Plantă viguroasă cu căpățâni foarte uniforme
Maturitate		90-100 zile după transplantare
Perioada de recoltare		Toamna
Rezistențe		HR: Foc: 1



Red Jewel F1 | Roșie

Plantă viguroasă, extratimpurie

- Recomandat pentru cultura de vară-toamnă

Căpățână		Formă: Căpățână rotundă, uniformă Culoare atractivă
Greutate		2-2,5 kg
Plantă		Foarte flexibil
Maturitate		70-75 zile după transplantare
Perioada de recoltare		Vară, toamnă

Sweety F1 | Plată

Varză plată pentru piețele de specialitate

- Prezintă toleranță la condițiile de stres termic și hidric

Căpățână		Culoare verde închis cu frunze și nervuri fine Gust: dulce, excelent
Greutate		2-4 kg În funcție de densitatea culturii și de condițiile de creștere
Plantă		Căpățâni uniforme cu aspect comercial
Maturitate		80-85 zile după transplantare
Perioada de recoltare		Vară, toamnă
Rezistențe		IR: Xcc



Sfaturi privind cultivarea

- Varză plată pentru recolta de toamnă



Saturn 45 F1 | Plată

Varză plată cu calibru mare

- O delicatesă cu formă și aromă excelentă

Căpățână		Formă plată
Greutate		3-5 kg
Plantă		Căpățâni mari, uniforme
Maturitate		80-90 zile după transplantare
Perioada de recoltare		Vară, toamnă
Rezistențe		HR: Foc: 1



Hypoo F1 | Rotundă

Hibrid de vară cu creștere rapidă și uniformă

- Perioadă de vegetație medie
- Producție uniformă, foarte calitativă
- Pentru recolta de vară-toamnă

Căpățână		Formă rotundă Căpățâni foarte atragătoare
Greutate		2,5-3,5 kg
Plantă		Culoare verde intens Abilitate bună de dezvoltare în câmp
Maturitate		80 zile după transplantare
Perioada de recoltare		Vară, toamnă
Rezistențe		HR: Foc: 1

Goldenslam F1 | Rotundă

Producție mare și stabilă pentru recolta de toamnă

- Căpățâni mari, rotunde, pentru piața de legume proaspete și industrializare prin murare
- Uniformitate foarte bună a plantelor
- Rezultate bune la recolta de toamnă
- Gust foarte bun

Căpățână		Formă rotundă Structură aerisită
Greutate		3-4 kg (în funcție de densitatea plantării)
Plantă		Frunze fine fără nervuri proeminente Plantă viguroasă
Maturitate		85-90 zile după transplantare
Perioada de recoltare		Vară, toamnă
Rezistențe		HR: Foc: 1

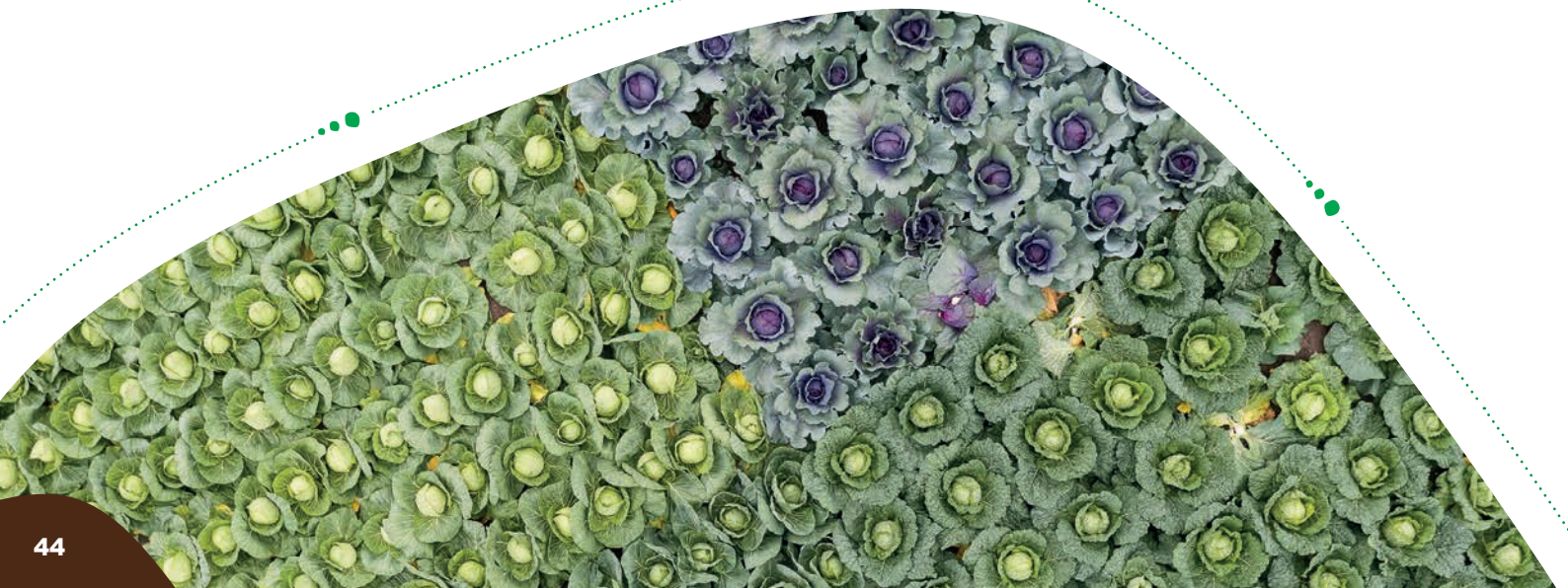


Powerslam F1 | Rotundă

Toleranță puternică la căldură cu rezistență ridicată la boli

- Formă rotundă
- Culoare verde mediu
- Pentru recolta vara-toamnă
- Gust dulce și plantă sănătoasă

Căpățână		Uniformitate excelentă a căpățânilor Pentru consum în stare proaspătă
Greutate		2,0-2,5 kg (în funcție de densitatea plantării)
Plantă		Plantă viguroasă Culoare verde mediu
Maturitate		80-85 zile după transplantare
Perioada de recoltare		Vară, toamnă
Rezistențe		HR: Foc: 1 IR: Xcc



Definirea termenilor utilizați

pentru a descrie reacțiile varietăților la diverse boli, dăunători sau stres

Termenii utilizați în acest catalog pentru a descrie reacțiile varietăților la diverse boli, dăunători sau stres, sunt în concordanță cu cele recomandate de Federația Internațională de Semințe și cele dezvoltate și utilizate în științele patologiei plantelor.

INFORMAȚII

Gradele diferite de specificitate există în relația dintre plante și dăunători sau agenții patogeni, iar identificarea unei astfel de specificități, necesită în general, utilizarea unor metode analitice foarte elaborate. Dacă o plantă este supusă atacului unui dăunător sau agent patogen, poate să depindă sau nu de metoda analitică utilizată. Declarațiile privind reacția varietăților la o anumită boală, dăunător sau stres se bazează pe evaluări efectuate în condiții exacte, de încredere. Cu toate acestea, specificitatea dăunătorilor sau agenților patogeni poate varia în funcție de timp și spațiu și depinde de factorii de mediu, de noile biotipuri ale dăunătorilor sau de rasele noi de agenți patogeni capabili să depășească rezistența. De asemenea, este important să înțelegem că reacțiile unei varietăți la anumite boli, dăunători sau stres pot fi influențate în mediu de cultură, prin factorii de mediu, biologici sau de altă natură, care pot modifica performanțele varietăților.

DEFINIȚIE

Sunt prezentate două niveluri de rezistență:

• Rezistență Ridicată (HR)

Indică capacitatea unei plante de a rezista atacului unui dăunător sau agent patogen în comparație cu plantele sensibile cultivate în condiții de mediu similare. O plantă rezistentă poate prezenta totuși unele simptome de boală sau daune sub presiunea dăunătorului sau agentului patogen.

• Rezistență Intermediară (IR)

Reprezintă capacitatea unei plante de a suporta într-o oarecare măsură atacul unui dăunător sau agent patogen. Plantele cu rezistență intermediară prezintă o gamă mai mare de simptome în comparație cu plantele cu rezistență ridicată, dar totuși ar trebui să se comporte mai bine, în comparație cu plantele sensibile, cultivate în condiții similare.

• Toleranță (T)

Exprimă capacitatea plantei de a rezista la stresul abiotic mai bine decât plantele sensibile cultivate în mediu asemănător.

• Susceptibilitatea

Incapacitatea unei plante de a se dezvolta datorită atacului unui dăunător, agent patogen sau condițiilor de stres chimic.

NOTĂ

Această informație se bazează pe observațiile noastre și/sau alte surse. Deoarece performanța culturii depinde de interacțiunea dintre potențialul genetic al seminței și de caracteristicile fiziologice, dar mai ales de mediul unde aceasta este cultivată, nu ne asumăm nici o răspundere cu privire la performanța culturii sau la eventualele pierderi, directe sau indirecte, care provin din diferite cauze.

Acest document este actualizat până la momentul tipării. Pentru noutăți și informații suplimentare contactați distribuitorul zonal.

Rezistențe

ARDEI GRAS

Abreviere	HR / IR	Denumirea științifică a patogenului ISF
Tm	HR	Tobamovirus
TSWV	IR	Tomato spotted wilt virus
Xcv	HR / IR	Xanthomonas campestris pv. vesicatoria

BRASICACEE (varză, broccoli, conopidă, varză chinezească...)

Abreviere	HR / IR	Denumirea științifică a patogenului ISF
Xcc	IR	Xanthomonas campestris pv. campestris
Foc	HR	Fusarium oxysporum f.sp. Conglutinans

CASTRAVETE

Abreviere	HR / IR	Denumirea științifică a patogenului ISF
CMV	HR / IR	Cucumber mosaic virus
CVYV	HR / IR	Cucumber vein yellowing virus
Ccu	HR	Cladosporium cucumerinum
Cca	HR / IR	Corynespora cassiicola
Px	HR / IR	Podosphaera xanthii (ex. Sphaerotheca fuliginea)

DOVLEAC / DOVLECEL

Abreviere	HR / IR	Denumirea științifică a patogenului ISF
CMV	IR	Cucumber mosaic virus
PRSV	IR	Papaya ringspot virus (ex WMV-I)
WMV	IR	Watermelon mosaic virus (ex WMV-II)
ZYMV	IR	Zucchini yellow mosaic virus
Px	IR	Podosphaera xanthii (ex Sphaerotheca fuliginea)

CEAPĂ

Abreviere	HR / IR	Denumirea științifică a patogenului ISF
Foc	IR	Fusarium oxysporum f.sp. cepae
Pt	IR	Pyrenochaeta terrestris

PEPENE GALBEN

Abreviere	HR / IR	Denumirea științifică a patogenului ISF
MNSV	HR	Melon necrotic spot virus
Gc	IR	Golovinomyces cichoracearum (ex. Erysiphe cichoracearum)
Fom	HR / IR	Fusarium oxysporum f.sp. Melonis
Px	IR	Podosphaera xanthii (ex. Sphaerotheca fuliginea)

PEPENE VERDE

Abreviere	HR / IR	Denumirea științifică a patogenului ISF
Co	HR / IR	Colletotrichum orbiculare (ex Colletotrichum lagenarium)
Fon	HR / IR	Fusarium oxysporum f.sp. niveum

RIDICHI

Abreviere	HR / IR	Denumirea științifică a patogenului ISF
For	HR / IR	Fusarium oxysporum f.sp. raphani

SPANAC

Abreviere	HR / IR	Denumirea științifică a patogenului ISF
Pfs (now Pe)	HR / IR	Peronospora farinosa f.sp. spinaciae (now Peronospora effusa)

TOMATE

Abreviere	HR / IR	Denumirea științifică a patogenului ISF
ToMV	HR	Tomato mosaic virus
TSWV	HR / IR	Tomato spotted wilt virus
TYLCV	IR	Tomato yellow leaf curl virus
Pst	HR	Pseudomonas syringae pv. tomato
Aal	HR	Alternaria alternata f.sp. lycopersici
Pf (ex Ff)	HR	Passalora fulva (ex Fulvia fulva)
Fol	HR	Fusarium oxysporum f.sp. lycopersici
For	HR	Fusarium oxysporum f.sp. radicle-lycopersici
Ss	HR / IR	Stemphylium solani
Vd	HR	Verticillium dahliae
Mi	IR	Meloidogyne incognita



SAKATA®

PASSION in Seed

SAKATA VEGETABLES EUROPE S.A.S.

Domaine de Sablas - Rue Jean Moulin | 30 620 UCHAUD - France

Phone: +33 4 66 71 75 00 - sakata-info@sakata.eu

www.sakata-vegetables.eu



@sakata-vegetables-europe



Sakata Vegetables Europe

CONTACT



DISTRIBUITOR EXCLUSIV: GHESAF TRADE SRL

Str. Drumul Gării Otopeni Nr. 48
Otopeni, Jud. Iflov, Cod 075100, ROMÂNIA

Tel/fax: 031.105.08.62 (63)

Mobil: Mădălina GHEORA – 0745.043.381
George MINCULEASA – 0745.545.401
Alex GHEORA – 0723.616.146

office@ghesaf.ro

www.ghesaf.ro

Marjan CRVENKOVSKI

Vânzări

Europa de Est și de Sud

marjan.crvenkovski@sakata.eu

Mobil: +38975426894